



AUTHENTICS 500

Smart Hi-Fi hjemmehøytaler med Wi-Fi, Bluetooth og taleassistenter med retrodesign.



Retrodesign med Dolby Atmos® musikklytelse

Fyll ethvert rom med banebrytende lyd og slående retrostil med JBL Authentics 500. Fra Quadrex-grillen til det tilpassede skinnlignende kabinettet, ble høyttaleren inspirert av JBLs ikoniske design fra 1970-tallet, oppdatert for det 21. århundre med de nyeste lyd- og kontrollteknologiene. Fordyp deg i naturtro lyd med Dolby Atmos® Music takket være Authentics 500s diskant-høyttalere i aluminium og patentert SlipStream™ bassport. Med Google Assistance og Amazon Alexa tilgjengelig samtidig, kan du spille av favorittmusikken din håndfritt og kontrollere smartenhetene dine ved hjelp av bare stemmen din.

Funksjoner

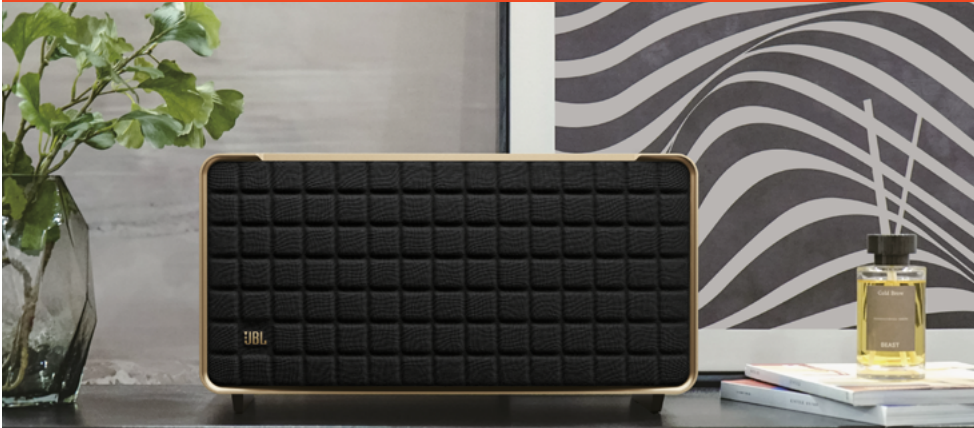
- ▶ Fantastisk lyd og ytelse med Dolby Atmos® Music
- ▶ Inspirert av retrodesign
- ▶ Musikkstrømmetjenester via innebygd Wi-Fi
- ▶ Taleassistenter*, samtidig på én enhet.
- ▶ Sømløs Bluetooth-paring
- ▶ Intuitive kontroller og JBL One-appen
- ▶ Avspilling i flere rom
- ▶ Automatisk selvjustering
- ▶ Laget delvis av 100 % resirkulert polyester, 85 % resirkulert plast og 50 % resirkulert aluminium



* Google Assistant og Amazon Alexa er kanskje ikke tilgjengelig på alle språk og i alle land. Tilgjengelighet, funksjoner og funksjonalitet kan variere.

Sjekk her for ditt land/språk: <https://www.jbl.com/voice-assistant.html>





Funksjoner og fordeler

Fantastisk lyd og ytelse med Dolby Atmos® Music

270 watt med 3.1-kanals lyd, med virtuell Dolby Atmos® skaper en naturtro musikalsk opplevelse som får deg til å føle at du hører musikken din live – rett fra første rad. Tre 25mm diskant-høyttalere og tre 2,75" mellomtone basshøyttalere gir så mye klarhet at hver eneste detalj i favorittsangen din høres helt ny ut, mens en 6,5" nedovervendt basshøyttaler og den patenterte SlipStream™-bassporten utvider den dype enden til et nytt nivå av bass som du kan føle. Dolby Atmos® Music-innhold er tilgjengelig fra compatible strømmetjenester i JBL One-appen.

Inspirert av retrodesign

JBL Authentics 500 leverer den ikoniske stilen inspirert av klassiske JBL-design, for en look som kompletterer ethvert rom, og fyller selv den største plassen med overlegen JBL-lyd. Og høyttalerens førsteklasses aluminiumsramme, tilpassede skinnlignende kabinett og nyskapte Quadrex-grill viser virkelig oppmerksomheten vi ga til hver visuelle detalj, helt ned til det spesielle JBL-signaturmønsteret som omgir den nedadrettede basshøyttaleren.

Musikkstrømmetjenester via innebygd Wi-Fi

Opplev alt fra podkaster til internett-radio i fantastisk høydefinisjon. Eller strøm musikk via AirPlay, Alexa Multi-Room Music (MRM), Chromecast built-in™ og Spotify Connect og forlat rommet eller ring uten at musikken blir avbrutt. Wi-Fi-tilkoblingen sikrer at høyttaleren får automatiske programvare- og funksjonsoppdateringer.

Taleassistenter*, samtidig på én enhet.

Google Assistant og Amazon Alexa er tilgjengelige samtidig*. Dette gir kundene mest mulig frihet og bekvemmelighet til å kontrollere flere smart hjem-enheter, spille fra flere musikkstrømmetjenester og få mest mulig håndfri hjelp fra en av assistentene til enhver tid.

Sømløs Bluetooth-paring

Del spillelisten sømløst ved å pare JBL Authentics 500 med alle Bluetooth-enheter.

Intuitive kontroller og JBL One-appen

Tilpass lyden med intuitive kontroller på høyttaleren som justerer volum-, bass- og diskantnivåer. Bruk Alexa eller Google Assistant til å styre enheten med stemmen din. Eller bruk JBL One-appen for enda flere alternativer for å tilpasse EQ og innstillingene, og for å finne din nye favorittsang ved hjelp av de integrerte musikk-tjenestene.

Avspilling i flere rom

Plasser flere Harman Kardon Citation-høyttalere i hele hjemmet ditt for ditt neste selskap. Ved hjelp av Google Home-appen eller Amazon Alexa-appen kan du sette stemningen i hvert rom ved å koble to eller flere høyttalere til en enkelt spilleliste og få alle til å bevege seg til samme takt.

Automatisk selvjustering

Få flott lyd hvor du vil. Høyttaleren kalibrerer og optimaliserer lydytelsen automatisk for hvert sted hver gang du slår den på.

Laget delvis av 100 % resirkulert polyester, 85 % resirkulert plast og 50 % resirkulert aluminium

Authentics 500 høyttaler er laget av 100 % resirkulert stoff, 85 % resirkulert plast og 50 % aluminium, og leveres i en FSC-sertifisert eske trykt med soyablekk.

*Tilgjengeligheten av Dolby Atmos Music kan avhenge av abonnementsplanen.

*Google Assistant og Amazon Alexa er kanskje ikke tilgjengelig på alle språk og i alle land. Tilgjengelighet, funksjoner og funksjonalitet kan variere.

Sjekk her for ditt land/språk: <https://www.jbl.com/services-availability.html>

Tekniske spesifikasjoner

Generelle spesifikasjoner

- ▶ Modell: Authentics 500
- ▶ Lydsystem: 3.1 og Dolby Atmos Music
- ▶ Strømforsyning: 100–240 V AC, ~ 50/60 Hz
- ▶ Total utgangseffekt for høyttaler (maks @THD 1 %): 270 W
- ▶ Elementer: 3 x 25 mm diskant-høyttaler pluss 3 x 2,75" mellomtone pluss 6,5" subwoofer
- ▶ Nettverksstandbyeffekt: < 2,0 W
- ▶ Driftstemperatur: 0–45 °C

Lydspekifikasjoner

- ▶ Frekvensrespons: 40 Hz – 20 kHz (-6 dB)
- ▶ Lydinnganger: 1 lyd inn, Bluetooth/Wi-Fi, Ethernet og USB (USB-avspilling er tilgjengelig i USA. For andre versjoner er USB kun for service.)

USB-spesifikasjoner

- ▶ USB-port: Type C
- ▶ USB-strømstyrke: 5 V DC, 1 A
- ▶ Støttede filformater: mp3, WAV
- ▶ MP3-kodek: MPEG 1 lag 2/3, MPEG 2 lag 3, MPEG 2.5 lag 3
- ▶ MP3 Samplingsrate: 16–48 kHz
- ▶ MP3-bithastighet: 80–320 kbps

Trådløse spesifikasjoner

- ▶ Bluetooth-versjon: 5.3
- ▶ Bluetooth-profil: A2DP 1.3.2, AVRCP 1.5
- ▶ Bluetooth-senderens frekvensområde: 2400 MHz – 2483,5 MHz
- ▶ Bluetooth-senderens effekt: < 13 dBm
- ▶ Wi-Fi-nettverk: IEEE 802.11 a/b/g/n/ac/ax (2,4 GHz / 5 GHz)
- ▶ 2,4 G Wi-Fi-senderfrekvensområde: 2412–2472 MHz (2,4 GHz ISM-bånd, USA 11 kanaler, Europa og andre land 13 kanaler)
- ▶ 2,4G Wi-Fi-senderstyrke: < 20 dBm
- ▶ 5G Wi-Fi-senderfrekvensområde: 5,15–5,35 GHz, 5,470–5,725 GHz, 5,725–5,825 GHz
- ▶ 5G Wi-Fi-senderstyrke: < 23 dBm

Mål spesifikasjoner

- ▶ Dimensjoner (B x H x D): 447 x 240 x 255,7 mm
- ▶ Vekt: 7,8 kg
- ▶ Forpakkingsmål (B x H x D): 515 x 322 x 315 mm
- ▶ Forpakkingsvekt: 11,4 kg

Hva inneholder boksen

- 1x JBL Authentics 500
- 1 x strømkabel
- 1 x hurtigstartveiledning
- 1 x sikkerhetsark
- 1 x garantikort